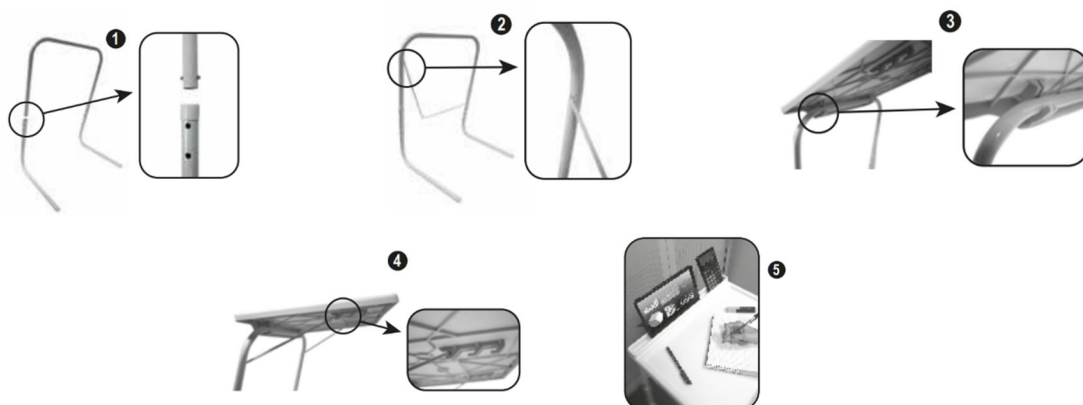


STARLYF TABLE EXPRESS



Σας ευχαριστούμε που αγοράσατε το Starlyf® Table Express, το φορητό πτυσσόμενο τραπέζι.

Πριν χρησιμοποιήσετε το προϊόν για πρώτη φορά, παρακαλούμε διαβάστε όλες τις παρακάτω οδηγίες, για να βεβαιωθείτε ότι χρησιμοποιείτε το προϊόν σωστά. Φυλάξτε αυτές τις οδηγίες για μελλοντική αναφορά.

ΠΡΟΕΙΔΟΠΟΙΗΣΕΙΣ

- Μην χρησιμοποιείτε το Starlyf® Table Express εάν έχει υποστεί ζημιά.
- Αυτό το προϊόν δεν είναι παιχνίδι. Θα πρέπει να συναρμολογείται και να εγκαθίσταται από έναν ενήλικα ή με επίβλεψη από έναν ενήλικα. Θα πρέπει επίσης να χρησιμοποιείται με επίβλεψη από ενήλικες.
- Μην στηρίζεστε στο τραπέζι ενώ το χρησιμοποιείτε.

Το σετ περιλαμβάνει:

1 STARLYF® TABLE EXPRESS (δύο σωλήνες σε σχήμα L, ένας σωλήνα σχήματος U, μία μπάρα στήριξης και το τραπέζι STARLYF® TABLE EXPRESS)

Οδηγίες χρήσης

ΣΥΝΑΡΜΟΛΟΓΗΣΗ ΚΑΙ ΧΡΗΣΗ

1. Εισάγετε κάθε άκρο του σωλήνα σχήματος U στα άκρα των σωλήνων σχήματος L (Εικ. 1).
2. Εισάγετε τη ράβδο στήριξης στις οπές του σωλήνα σχήματος U (Εικ. 2).
2. Τοποθετήστε τη ράβδο στήριξης στις οπές του σωλήνα σχήματος U (Εικ. 2).
3. Χρησιμοποιήστε τα άγκιστρα για να στερεώσετε την επιτραπέζια βάση STARLYF® TABLE EXPRESS στον σωλήνα σχήματος U (Εικ. 3).
4. Συνδέστε το άλλο άκρο της επιτραπέζιας επιφάνειας στη ράβδο στήριξης και χρησιμοποιήστε τα διαφορετικά άγκιστρα, για να την τοποθετήσετε στην επιθυμητή θέση (Εικ. 4).
5. Χρησιμοποιήστε την εγκοπή στην επιφάνεια του τραπεζιού STARLYF® TABLE EXPRESS ως θρανίο για να κρατάτε σημειωματάρια, τάμπλετ, κινητά τηλέφωνα, στυλό κ.α. (Εικ. 5).

Σημείωση: Το τραπέζι Starlyf® Table Express αντέχει έως και 25 κιλά.

ΟΔΗΓΙΕΣ ΚΑΘΑΡΙΣΜΟΥ

Το Starlyf® Table Express μπορεί να καθαριστεί και να στεγνώσει με ένα πανί.

Εγγύηση ποιότητας:

Αυτό το προϊόν καλύπτεται από εγγύηση κατά των κατασκευαστικών ελαττωμάτων, η οποία υπόκειται στις χρονικές περιόδους που προβλέπονται από την ισχύουσα νομοθεσία κάθε χώρας.

Αυτή η εγγύηση δεν καλύπτει ζημιές που προκύπτουν από ακατάλληλη χρήση, αμελή εμπορική χρήση, ανώμαλη φθορά, ατυχήματα ή ακατάλληλο χειρισμό.